



**SMCCV**  
SCHWEIZERISCHE MORBUS CROHN  
UND COLITIS ULCEROSA VEREINIGUNG  
5000 AARAU  
WWW.SMCCV.CH

## LAGE

hotel bildungszentrum 21  
Missionsstr. 21, CH-4055 Basel, Tel. +41 (0)61 260 21 21

### Anreise mit dem Auto

Autobahnausfahrt «Basel City», Richtung «Bahnhof SBB», ab Bahnhof Richtung «Universitätsspital», auf der Kreuzung beim Spalentor nach links in die Missionsstrasse einbiegen, Einfahrt Parking auf der linken Seite. (Missionsstrasse 21)

Routenplaner: [www.ch.map24.com](http://www.ch.map24.com)

Parkleitsystem: [www.parkleitsystem-basel.ch/stadtplan.php](http://www.parkleitsystem-basel.ch/stadtplan.php).

### Anreise mit den öffentlichen Verkehrsmitteln

- **Vom Bahnhof SBB:** Bus Nr 30 Haltestelle «Spalentor» (3. Haltestelle), in Fahrtrichtung nach links Strasse überqueren, 300 Schritte auf linker Strassenseite bis Missionsstrasse 21.
- **Vom Badischen Bahnhof oder von der Messe Basel:** Bus Nr. 30 bis Haltestelle «Spalentor», in Fahrtrichtung nach rechts Strasse überqueren, 300 Schritte auf linker Strassenseite bis Missionsstrasse 21.
- **Vom EuroAirport Basel/Mulhouse:** Bus Nr. 50 zum Bahnhof SBB, dort umsteigen in den Bus Nr. 30 und bis zur Haltestelle «Spalentor» fahren, in Fahrtrichtung nach links Strasse überqueren, 300 Schritte auf linker Strassenseite bis Missionsstrasse 21.

## WIR DANKEN FÜR DIE FREUNDLICHE UNTERSTÜTZUNG:

AbbVie • Atlantic • Confiserie Bachmann, Basel  
Ferring • Janssen-Cilag • MediService • MSD • Pfizer  
Takeda • UCB-Pharma • Vifor

22. JUNI 2017

# MORBUS CROHN? COLITIS ULCEROSA?

Informationsveranstaltung für Betroffene und Angehörige.  
Themen: Grundlagen und Therapien, Ernährung sowie  
Vitaminmangel und Mangelernährung  
Besichtigung des begehbaren Darmmodells

Hotel Bildungszentrum 21, Basel

Eine Einführung mit Diskussionsrunde am

## Donnerstag, 22. Juni 2017, Basel ab 17:00 bis 20:00 Uhr

im Hotel Bildungszentrum 21, Basel

### LIEBE BETROFFENE, LIEBE ANGEHÖRIGE UND LIEBE INTERESSIERTE

Chronisch entzündliche Darmerkrankungen gehören in der Schweiz zu den häufigsten chronischen Krankheiten: Eine von 500 Personen leidet daran.

Die Schweizerische Morbus Crohn/Colitis ulcerosa Vereinigung (SMCCV) ist seit vielen Jahren die wichtigste Anlaufstelle der Betroffenen für Selbsthilfe.

Die chronisch entzündlichen Darmerkrankungen spielen sich grösstenteils im nicht sichtbaren Körperbereich ab.

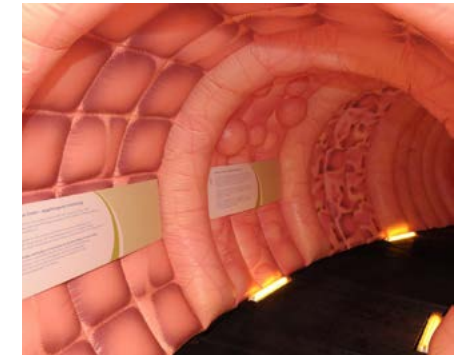
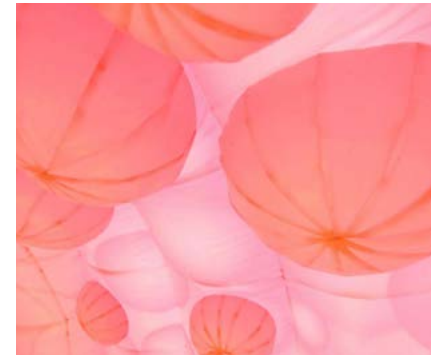
Wir wollen gemeinsam Licht ins Dunkel bringen:

- Tauschen Sie sich mit anderen Betroffenen aus.
- Informieren Sie sich bei Vorträgen über neue Therapiemöglichkeiten.
- Beziehen Sie die Ernährung und die Behandlung spezieller Mangelzustände in Ihr Leben ein.
- Erfahren sie am begehbaren Darmmodell, wie diese Krankheitsbilder und ihre Folgen tatsächlich aussehen.

Wir freuen uns auf Sie!

**Bruno Raffa**  
Präsident SMCCV

**Dr. med. Julia Pilz**  
AMB-Arztpraxis MagenDarm Basel



### PROGRAMM

Wir freuen uns, Sie ab 17:00 Uhr zur Informationsveranstaltung einzuladen.

ab 17:00	begehbare Darmmodell	alle
18:30	Begrüssung	Vertreter der SMCCV und Frau Dr. med. Julia Pilz, AMB-Arztpraxis MagenDarm Basel
18:45	Grundlagen der chronisch entzündlichen Darmerkrankungen und Therapieansätze (inkl. neue Therapien)	Dr. med. Carolina Khalid-de Bakker, Oberärztin, Abt. Gastroenterologie, Universitätsspital Basel, ab 1.5.2017 AMB-Arztpraxis MagenDarm Basel
19:15	Vitaminmangel und Mangelernährung bei chronisch entzündlichen Darmerkrankungen	Prof. Dr. med. Stephan Vavricka, Abteilungsleiter Gastroenterologie und Hepatologie, Stadtspital Triemli, Zürich
19:45	Ernährung bei chronisch entzündlichen Darmerkrankungen	Sandra Kellerhals, Ernährungsspezialistin, AMB-Arztpraxis MagenDarm Basel
ab ca. 20:00	Apéro, Begehung Darmmodell und persönliche Gespräche sowie Austausch mit den Referenten und anderen Betroffenen	alle